

GOLVSKYDD

BYGG KÖKET RÄTT

KÖK

BALLINGSLÖV

Medan vattenskadorna i badrummet har minskat har de i köket istället ökat med 10 % de senaste 12 åren. En av orsakerna är ökningen i antalet vattenanslutna apparater som numera ofta är standard i ett kök. Apparaterna innebär också att det blir fler kopplingar som också bidrar till den ökade risken för skador i köket. Drygt 70 % av kökets skador är i eller runt diskbänkskåpet.



GOLVSKYDD

BYGG KÖKET RÄTT

Kraven för kök i Boverkets byggregler, BBR, är att ett läckage från "dolda ytor" ska ledas fram så att vattnet snabbt blir synligt. I praktiken finns det dock ganska få standardiserade lösningar som är anpassade till köket och den typen av installationer som görs där.

Inom byggbranschen och bland fastighetsägare har det länge funnits en osäkerhet om vad som gäller i kök och hur lösningarna för att undvika skador kan utformas.

Syftet med projektet Bygg Köket Rätt är att med en gemensam syn inom byggbranschen ta fram goda exempel på tekniska utföranden för att minska antalet vattenskador i kök.

Det finns givetvis även andra konstruktioner metoder och material än de som presenteras i detta projekt som kan ge goda förutsättningar för bra kök.

Golvskydd i kök

Vid ett eventuellt läckage ska utläckande vatten enkelt kunna upptäckas utan skada byggnaden, då behövs det ett vattentätt skikt på golvet. Golvskyddet kan vara prefabricerat eller platsbyggt. Det kan vara ett lokalt skydd eller en del av kökets golvbeläggning när den består av klinkers eller plastmatta. Golvskyddet ska vara uppvikt och skydda angränsade byggdelar. Skydden kan kombineras med: golvavlopp och vattenlarm eller detektor till vattenfelsbrytare.

Prefabricerat golvskydd

Prefabricerade golvskydd finns i olika varianter. Dels de traditionella underläggen utan främre kant som används vid exempelvis kyl/frys.

En annan typ är de golvskydd som har en fällbar främre kant som i uppfällt läge bildar ett uppsamlande tråg. Denna typ av golvskydd döljs sedan bakom demonterbar golvsockel och utlopp kan anordnas från dessa. De används normalt under diskbänksskåp, diskmaskin och andra skåp som innehåller vattenanslutna vitvaror.

GOLVSKYDD

BYGG KÖKET RÄTT

Golvskydd i kök från Ballingslöv (gäller diskbänkskåp med lådor)

Vi kommer att leverera ett golvskydd som är 1500 mm brett till samtliga diskbänkskåp med lådor. Vi har som standard valt ett golvskydd som är 1500 mm brett så att man kan placera både diskbänkskåp och eventuell diskmaskin på samma golvskydd. Tätningssats för rör medföljer. Golvskydd och tätningssats levereras i diskbänkskåpet med låda.

Skydd i kök från Ballingslöv (gäller diskbänkskåp med lucka)

Diskbänkskåp som har luckor kommer tillsvidare att levereras med samma invändiga matta som tidigare. .



Bygg- och branschregler

Boverkets byggregler är samhällets funktionskrav för en byggnad. Branschregler är praxis och branschansvisningar för kraven i byggreglerna. Genom att följa branschreglerna uppfylls Boverkets byggregler. Målet är att kunden ska få ett hälsosamt och tryggt boende.

Byggregler

Boverkets byggregler är samhällets minimi- krav som måste uppfyllas vid nyproduktion och renovering av byggnader.

Branschregler

Där Boverket skriver funktionsregler förtydligas det i Säker Vatteninstallation i form av utförande- regler. Säker Vatteninstallation är ett sätt att uppfylla kraven i BBR.

Säker Vatten AB ägs av landets auktoriserade WS-företag och har till uppgift att tillsammans med myndigheter, försäkringsbolag, byggföretag och leverantörer av WS-produkter utveckla branschregler Säker Vatteninstallation.

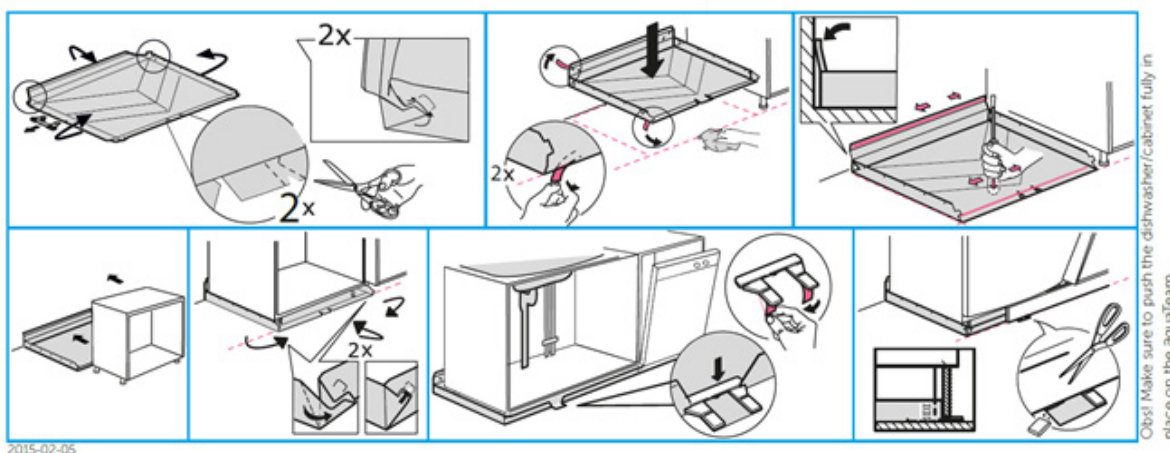
GOLVSKYDD

BYGG KÖKET RÄTT

Användningsområde

Golvskyddet läggs in innan ett nytt kök monteras och placeras helt dolt under köksinredningen, där det finns risk för vattenläckage. Flera golvskydd kan monteras sida vid sida, om Lexsol tätningssätt sätts över/under skarven. Både bänkskåp och diskmaskin kan placeras på samma golvskydd, eftersom låspluggarna i de främre hörnen kan monteras bort, så att diskmaskinen lätt kan dras fram för t.ex. reparation.

Montering golvskydd



2015-02-05

BESKRIVNING	ARTIKEL	KOMMENTAR
Diskbänkskåp 598, 1 låda, 1 back, sopinrede med avfallshinkar.	A6RSOP	2 gummimattor, golvråg och tätningset DMGFTB ingår . Lock beställs som separat tillbehör.
Diskbänkskåp 798, 1 låda, 1 back, sopinrede med avfallshinkar.	A8RSOP	2 gummimattor, golvråg och tätningset DMGFTB ingår . Lock beställs som separat tillbehör.
Diskbänkskåp, 1 låda, luckhöjd 508, B=598, inkl. sopinrede med avfallshinkar.	ED6RBKBC	2 mattor, golvråg och tätningset DMGFTB ingår . Lock beställs som separat tillbehör.
Diskbänkskåp, 1 låda, luckhöjd 508, B=798, inkl. sopinrede med avfallshinkar.	ED8RBKBC	2 mattor, golvråg och tätningset DMGFTB ingår . Lock beställs som separat tillbehör.
Diskbänkskåp, 1 låda, luckhöjd 764, B=598, inkl. sopinrede med avfallshinkar.	ED6RBKBA	2 mattor, golvråg och tätningset DMGFTB ingår . Lock beställs som separat tillbehör.
Diskbänkskåp, 1 låda, luckhöjd 764, B=798, inkl. sopinrede med avfallshinkar.	ED8RBKBA	2 mattor, golvråg och tätningset DMGFTB ingår . Lock beställs som separat tillbehör.
Golvråg till diskbänkskåp, ingår som standard	GT15	



www.säkervatten.se

